



Dannenberg & Söhne GbR

est. 2006

Exklusive 3-Zimmerwohnung in der Hochparterre mit großem Sonnenbalkon und Gartenzugang



**Kiesseestraße 51
37083 Göttingen-Geismar**

**Zimmer: 3
Wohnfläche: 76,14 qm
Etage: EG**

Direkt vom Eigentümer

Schlaf-/Wohnzimmer:	3	Energieausweistyp:	Verbrauchsausweis
Badezimmer:	1	Heizungsart:	Zentralheizung
Keller:	Ja	Energieträger:	Fernwärme
Balkon/Loggia:	Ja	Energiekennwert:	73,80 kWh/(qm*a)
Gartenmitbenutzung:	Ja	Baujahr:	1998
Stellplatz:	1x	Objektzustand:	Modernisiert
Fahrrad-Stellplatz:	Ja		

Ihre Ansprechpartner:

Philipp Dannenberg (Geschäftsführer)

eMail: philipp.dannenberg@dannenberg-soehne.de

Mobil: +49 (0)157 387 515 08

Hausverwaltung Dawe GmbH

eMail: info@hv-dawe.de

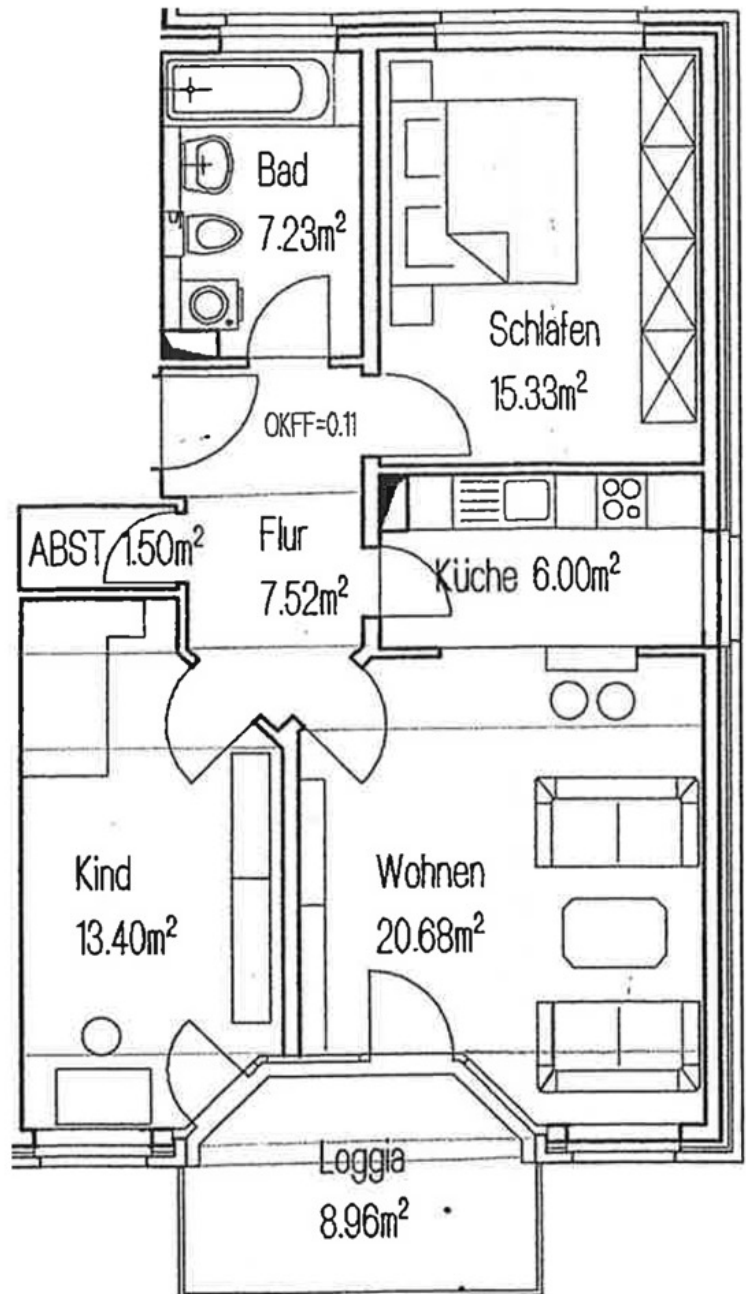
Tel.: + 49 (0)551 70 71 30

Grundriss der Wohnung

Wohnung 01

Erdgeschoss links

Wohnen	20,68 qm
Bad	7,23 qm
Schlafzimmer	15,33 qm
Küche	6,0 qm
Flur	7,52 qm
Kind	13,40 qm
Abstellraum	1,50 qm
Loggia (1/2 angesetzt)	8,96 qm
Gesamt	ca. 76,14 qm



Über diese Immobilie:

Das gesamte Mietanwesen ist nach modernen, architekturpsychologischen Kriterien entworfen und im Jahr 1998 erbaut worden. Mit insgesamt 25 exklusiven, lichtdurchfluteten Wohnungen von 1,5 bis 4 Zimmern, bietet das Wohnhaus diverse Highlights. Das gesamte Miethaus ist offen und weiträumig gestaltet und ermöglicht dennoch Privatsphäre. Bereits beim Betreten soll dem Mieter ein Gefühl des Willkommens vermittelt werden. Bei der Konzeption wurde darauf geachtet, Wohnungen mit einem hohen Grad an Individualität und Wohnkomfort zu schaffen. Trotz der Nähe zum Zentrum und der Altstadt, ist die Lage sehr ruhig. In unmittelbarer Umgebung befinden sich ein Rewe Supermarkt, der Kieselsee, das Jahnstadion, sowie das Open Air Kino und Freibad.

Ausstattung

Sie betreten diese wunderschöne 3-Zimmerwohnung und erhalten mittels der Diele einen direkten Zutritt zu allen Räumen der Wohnung. Die bodentiefen Balkonfenster schaffen einen transparenten Wohn- und Essbereich mit angrenzendem Balkon. Die Südausrichtung lädt zum gemütlichen Verweilen bei Nachmittags-Sonne ein und bietet Ihnen einen schönen Blick über den liebevoll angelegten Garten sowie das angrenzende Kieselsee-Carré.

Die Räume sind durchweg mit hochwertigem Laminatböden und Fliesen ausgestattet. Darüber hinaus wurden alle Wohnungen nach modernsten schallakustischen Parametern gebaut und bieten daher hohe Komfort- und Sicherheitsstandards. Große Fenster, ein transparenter Sonnenbalkon sowie die offene Bauweise des Objekts schafft großzügige und helle Räume.

Lage

Das Miethaus befindet sich 4,5km (11 Minuten mit dem Auto) entfernt von der Georg-August-Universität Göttingen, 1,6km entfernt vom Kieselsee und nur wenige hundert Meter vom Rewe Supermarkt.

Naturfreunde werden sich sicher an der vielfältigen Umgebung erfreuen. Der Göttinger Wald oder der Harz bieten gute Möglichkeiten für ausgiebige Spaziergänge. Die Umgebung um Göttingen ist sehr gut erschlossen und bietet sich daher für Ausflüge mit dem Auto oder dem Fahrrad in die Natur an.

Berühmt ist Göttingen jedoch für seine Ausbildungsstätten. Die Universitäten, Schulen und Institute haben in Göttingen eine lange Tradition. Darüber hinaus ist hier ein reiches Kulturangebot zu finden, da das Theater und die Musik stark verankert sind.

- gelegen im sonnigen und grünen Süden von Göttingen
- Kieselsee zu Fuß innerhalb von 10 Minuten zu erreichen
- Lage nahe der Stadtgrenze
- Rewe Supermarkt 500 Meter entfernt